



Offre à partir de 159 000 €

Réf. Maison 2ch Marcinelle
Rue Auguste Portier 4 - 6001 Marcinelle



156 m²



2

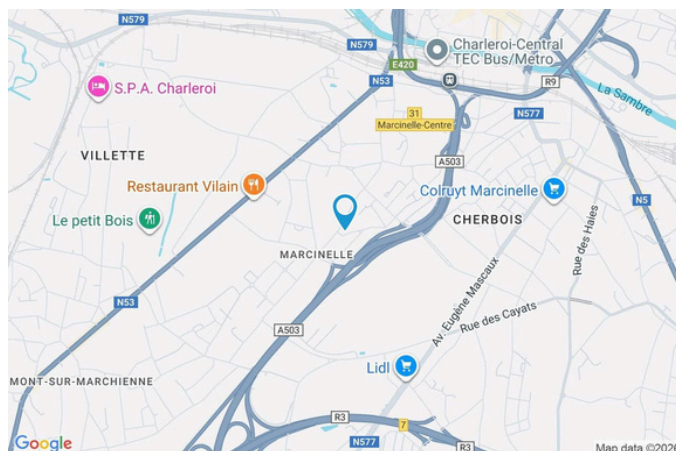


1

SRL L'Avenir Immobilier
Place Roger Desaise 15, 6032 Mont-sur-Marchienne
e-mail: info@avenir-immobilier.be
IPI 103 381

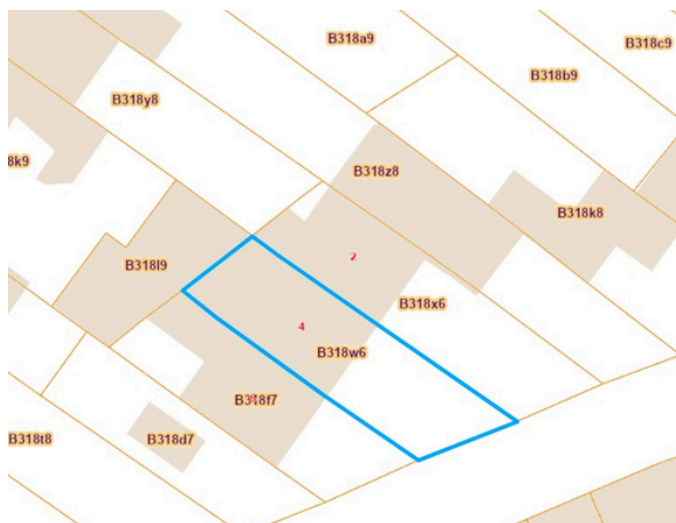
Coordonnées du bien

Rue	Rue Auguste Portier
N°	4
CP	6001
Ville	Marcinelle
Pays	Belgique
Latitude	50.396408
Longitude	4.430028



PARCELLE - DIMENSIONS ET AMÉNAGEMENTS

➔ Orientation façade avant	Sud
⚡ Déclivité	En pente
Largeur de la façade	8.00 m
Surface bâtie au sol	70.00 m²
Profondeur de la parcelle	23 m
Surface de la parcelle	140.00 m²
Largeur de la parcelle	8.00 m
Informations provenant du site du cadastre	



Description globale du bien

Etat général	Bon
Surface habitable	136 m²
Surface totale	156 m²
Nombre de façades	2
Nombre d'étages	2
Type de bien	Maison
Nombre de pièces	9
Nombre de chambre(s)	2
Nombre de salle de douches	1
Environnement	Zone d'habitation



Descriptif extérieur

Prise(s) électrique(s) 2
Fermé murs
Nord-est
Plat Jardin (terrain avant)
Aménagé pelouse
Sud-ouest

Terrasse (terrain arrière)	8.5 m²
Sol carrelage	
Orientation nord-ouest	31 m²

Aménagement intérieur

Rez-de-chaussée	50 m²
Hall d'entrée, séjour, cuisine	
1er étage	41 m²
Chambre 1, chambre 2, bureau, salle de douche, escalier 2,	
2ème étage	45 m²
Grenier,	
Sous-sol	20 m²
Cave	

Rez-de-chaussée

Intérieur - Hall d'entrée



 superficie : 5.22 m²

Longueur : 3.55 m

Largeur : 1.68 m

Sol
Hauteur sous-plafond
Éclairage
Chauffage

Carrelage
2.8 m Mural
Radiateur(s)

Escalier
Bois
Droit

Rez-de-chaussée

Intérieur - Séjour



 superficie : 35.13 m²

Longueur : 7.43 m

Largeur : 5.81 m

Fenêtre

Châssis bois double vitrage
oscillo-battants

Éclairage

Au plafond

Sol

Carrelage

Chauffage

Radiateur(s)

Hauteur sous-plafond

2.85 m

Rez-de-chaussée

Intérieur - Cuisine



 superficie : 8.61 m²

Longueur : 3.90 m

Largeur : 2.37 m

Hauteur sous-plafond 2.7 m

Prise(s) électrique(s) 4

Équipée Oui

Accès Terrasse

Évier Simple, avec égouttoir, résine

Plaque de cuisson Type vitrocéramique ,de la marque BOSCH

Hotte

Four

Fenêtre

Sol

Éclairage

Placard

Type hotte murale, évacuation extérieure

Type multifonction

Châssis bois double vitrage
volets roulant manuel matière
pvc oscillo-battants porte-fenêtre

Carrelage

Au plafond

Portes coulissantes

1er étage

Intérieur - Chambre 1



 superficie : 11.44 m²

Longueur : 3.48 m

Largeur : 3.27 m

Fenêtre

Châssis bois double vitrage
oscillo-battants

Type de plafond

Lambris

Sol

Flottant

Éclairage

Au plafond

Hauteur sous-plafond

2.5 m

Chauffage

Radiateur(s)

1er étage

Intérieur - Bureau



 superficie : 6.35 m²

Longueur : 2.54 m

Largeur : 2.49 m

Fenêtre

Châssis bois double vitrage
oscillo-battants

Type de plafond

Lambris

Sol

Flottant

Éclairage

Au plafond

Hauteur sous-plafond

2.5 m

Chauffage

Radiateur(s)

1er étage

Intérieur - Chambre 2



 superficie : 13.68 m²

Longueur : 3.74 m

Largeur : 3.65 m

Fenêtre

Châssis PVC double vitrage
oscillo-battants

Éclairage

Au plafond

Sol

Flottant

Chauffage

Radiateur(s)

Hauteur sous-plafond

2.5 m

1er étage

Intérieur - Salle de douche



 superficie : 5.57 m²

Longueur : 2.69 m

Largeur : 2.07 m

Douche

Cabine

WC

Classique

Lavabo

Simple

Murs

Totalement carrelés

Fenêtre

Châssis PVC double vitrage
oscillo-battants

Sol

Vinyle 2.5 m

Hauteur sous-plafond

Mural

Éclairage

Radiateur(s)

Chauffage

2ème étage

Intérieur - Grenier



 superficie : 45.13 m²

Longueur : 7.65 m

Largeur : 5.90 m

Aménageable

Oui

Fenêtre

Châssis bois double vitrage
fenêtre de toit

Hauteur sous-plafond

2.6 m

Éclairage

Points lumineux au plafond

Sol

Plancher

Sous-sol

Intérieur - Cave



 superficie : 20.26 m²

Longueur : 5.74 m

Largeur : 4.31 m

Sol	Briques	Arrivée d'eau	Oui
Hauteur sous-plafond	1.8 m		
Éclairage	Points lumineux mural		
Escalier			
Matériaux béton			
Droit			

Intérieur - Autres

REZ-DE-CHAUSSÉE - ESCALIER 1

 superficie : 0.00 m²

Longueur : / m

Largeur : / m

Escalier


Béton

Droit

Éclairage

Mural

1ER ÉTAGE - ESCALIER 2

 superficie : 4.24 m²

Longueur : 2.48 m

Largeur : 1.88 m

Escalier

Bois

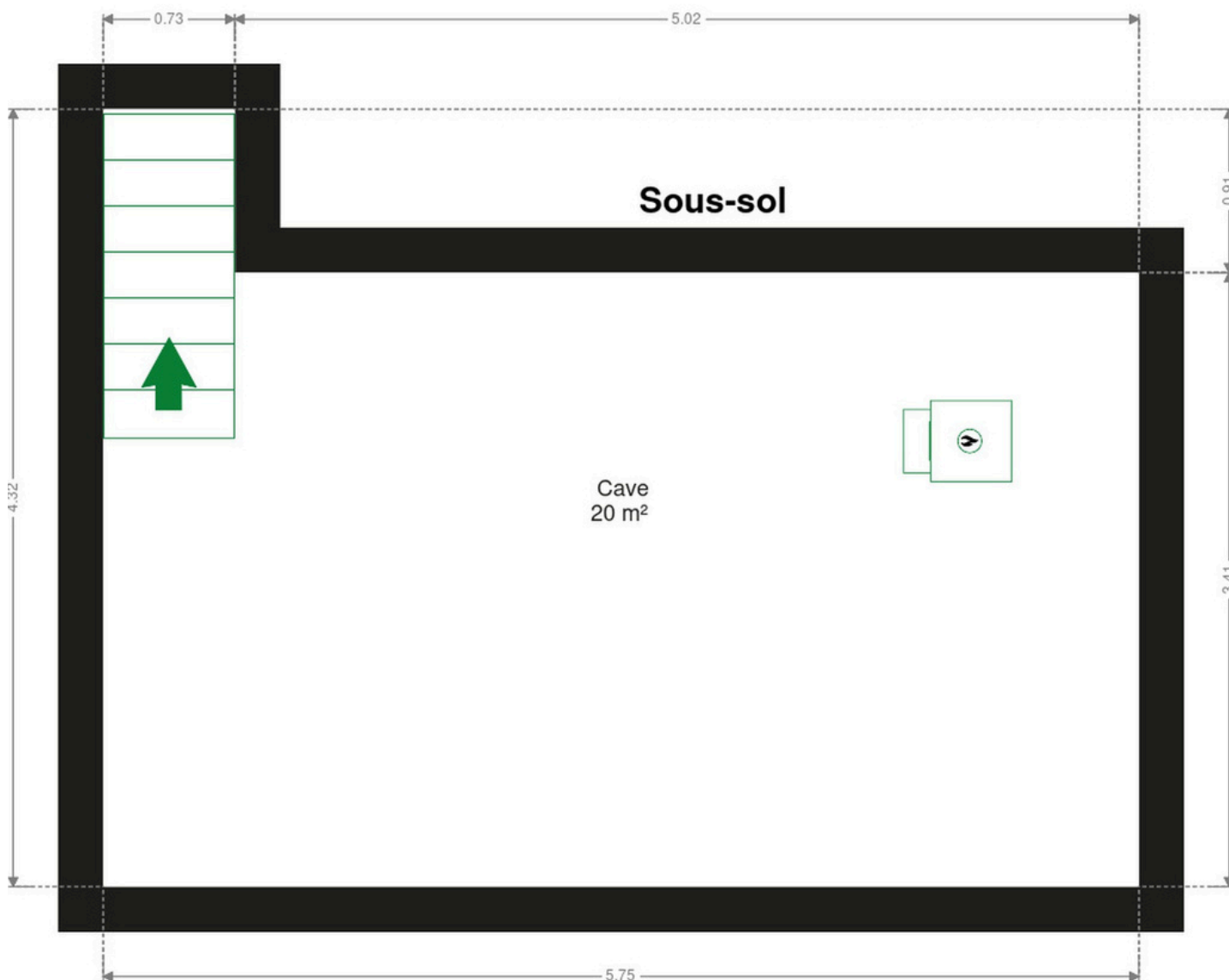
Avec palier

RÉCAPITULATIF DES MÉTRÉS

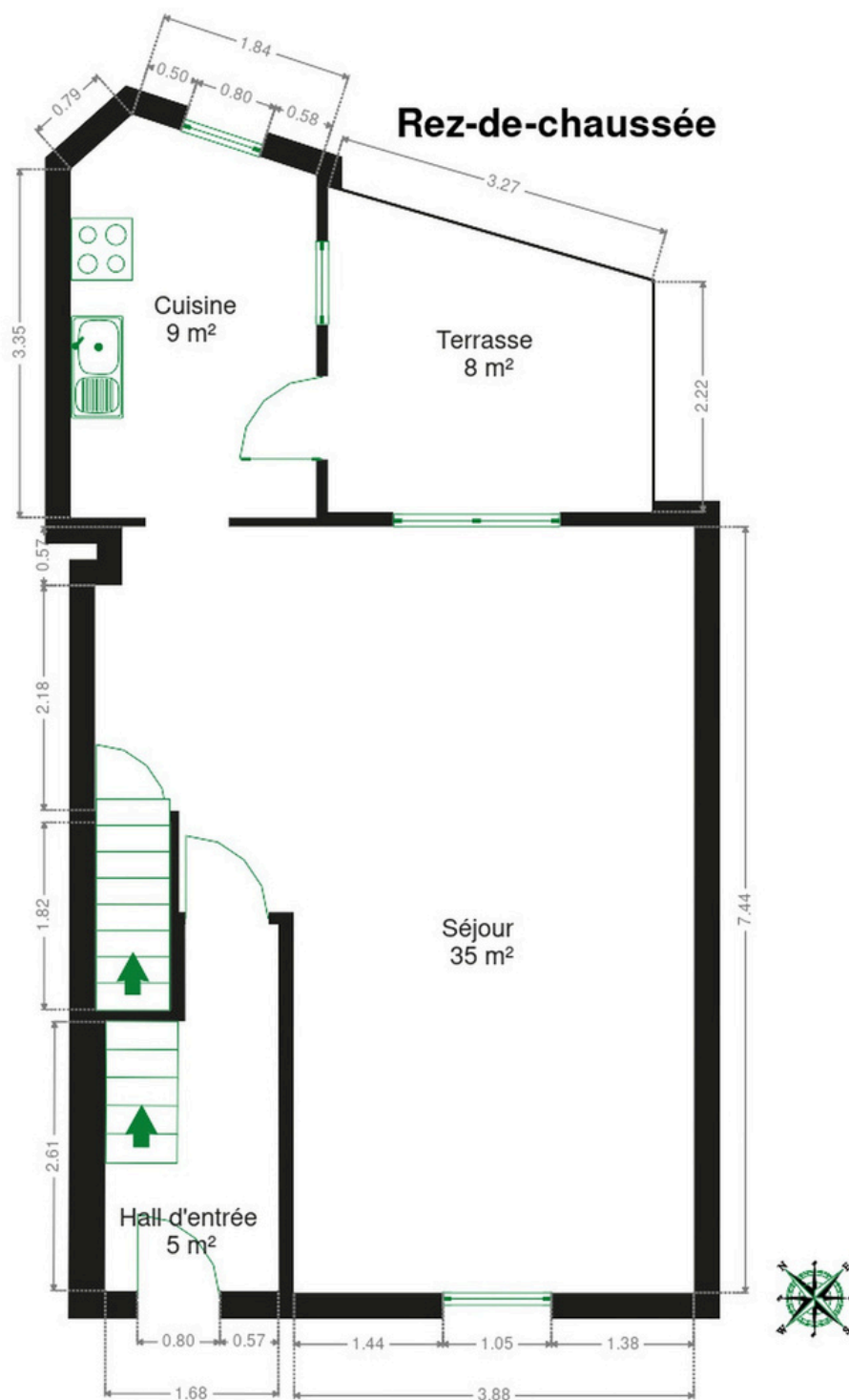
Intérieur

Rez-de-chaussée	Longueur	Largeur	Superficie
Hall d'entrée	3.55 m	1.68 m	5.22 m ²
Séjour	7.43 m	5.81 m	35.13 m ²
Cuisine	3.90 m	2.37 m	8.61 m ²
1er étage	Longueur	Largeur	Superficie
Chambre 1	3.48 m	3.27 m	11.44 m ²
Bureau	2.54 m	2.49 m	6.35 m ²
Chambre 2	3.74 m	3.65 m	13.68 m ²
Salle de douche	2.69 m	2.07 m	5.57 m ²
Escalier 2	2.48 m	1.88 m	4.24 m ²
2ème étage	Longueur	Largeur	Superficie
Grenier	7.65 m	5.90 m	45.13 m ²
Sous-sol	Longueur	Largeur	Superficie
Cave	5.74 m	4.31 m	20.26 m ²
Total			155.63 m²

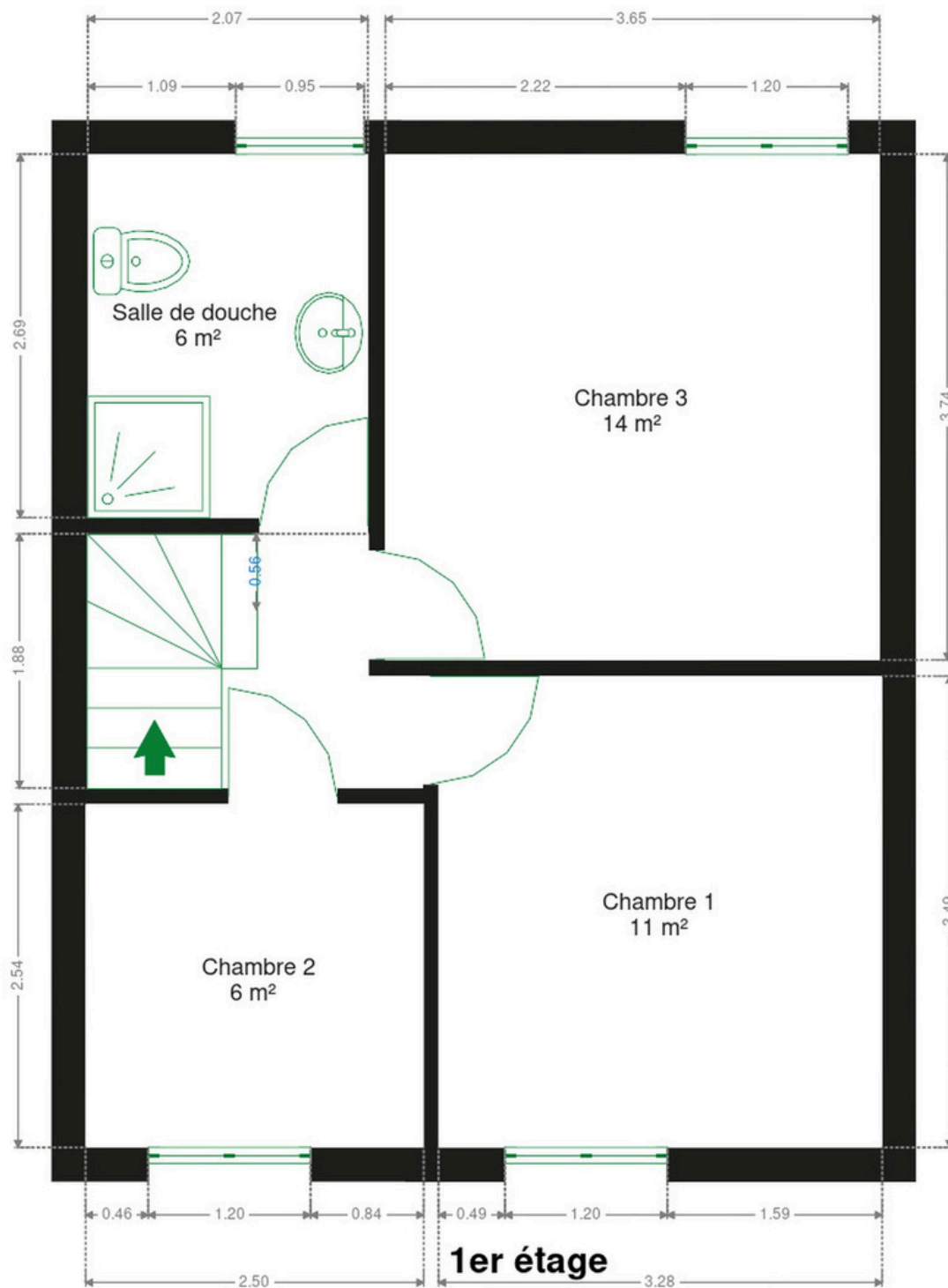
Plan - Sous-sol



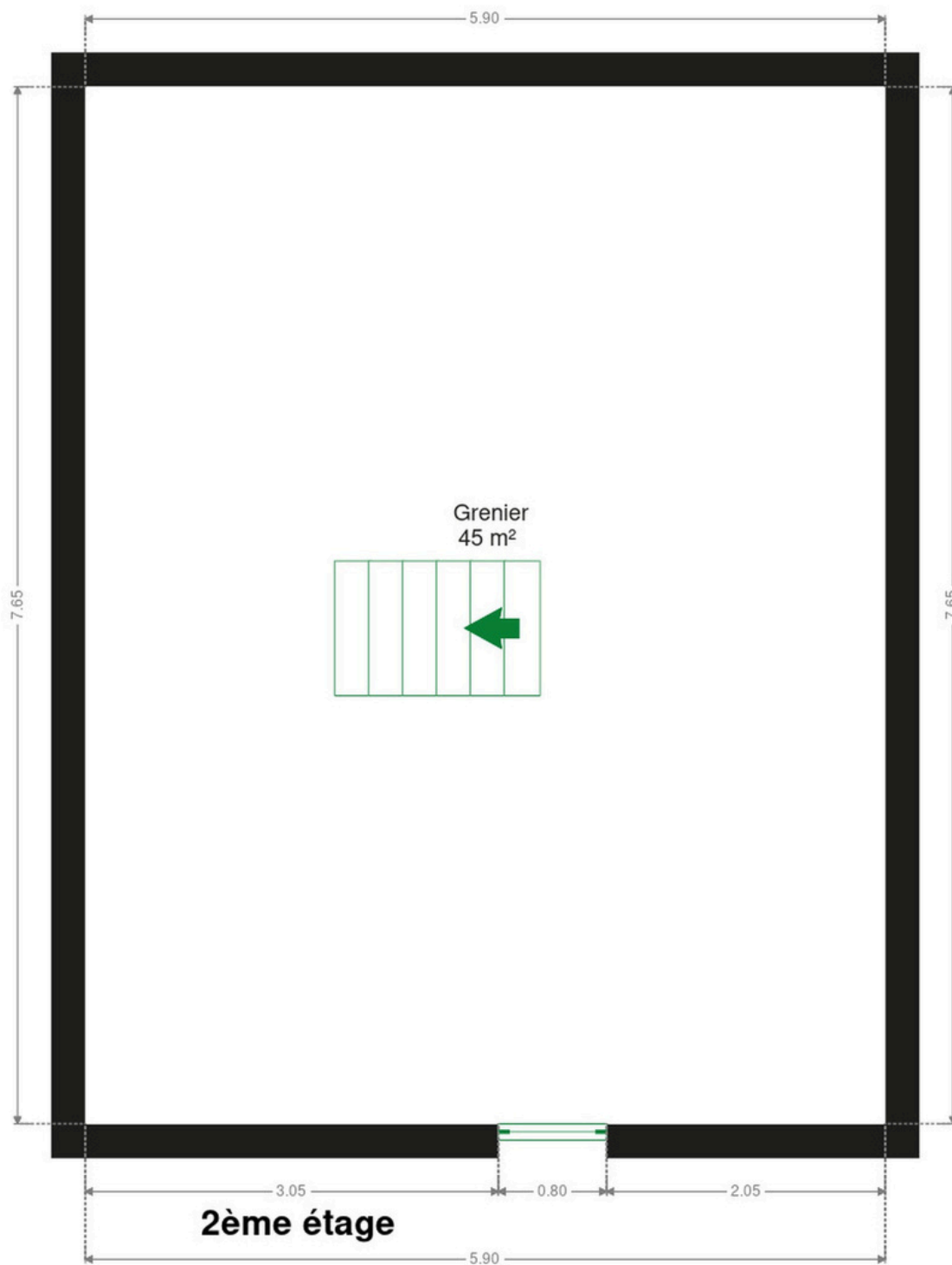
Plan - Rez-de-chaussée



Plan - 1er étage



Plan - 2ème étage



Extérieur



Technique

Zingueries

Zinc

Bon

État

Bon

Année

1999

Couverture

Tuiles terre cuite

Matériaux façade

Brique rouge

Etat

Bon

Châssis

Double vitrage

Pvc

Climatisation

Oui

Compteur gaz

Nombre 1

Chauffe-eau

Nombre de litres 100

Atlantic

Alarme

Oui Oui

Vidéophone

Bi-horaire

Compteur électrique

Chauffage

Central

Mazout

Compt. d'eau

Nombre 1

TV

Prise tv

Téléphone

Oui

Internet

Câble

Citerne mazout

Apparente

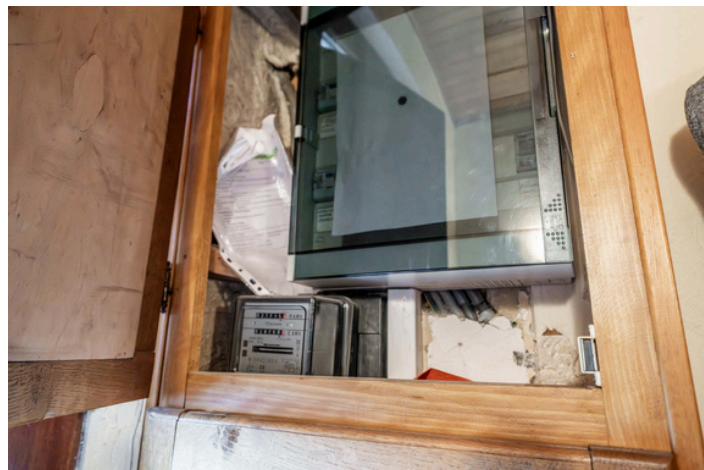
Capacité 3000 L

Citerne eau

Capacité 1500 + 1500 + 1500 L

Avec groupe hydrophore

Apparente



Description détaillée de l'environnement

MOBILITÉ

Arrêt de bus	1 m
Accès ferroviaire	1 m
Accès autoroutier	300 m
Charleroi-Central	1071 m
CHARLEROI Sambre (M)	1323 m
CHARLEROI Sambre (M)	1329 m
CHARLEROI Tirou	1502 m



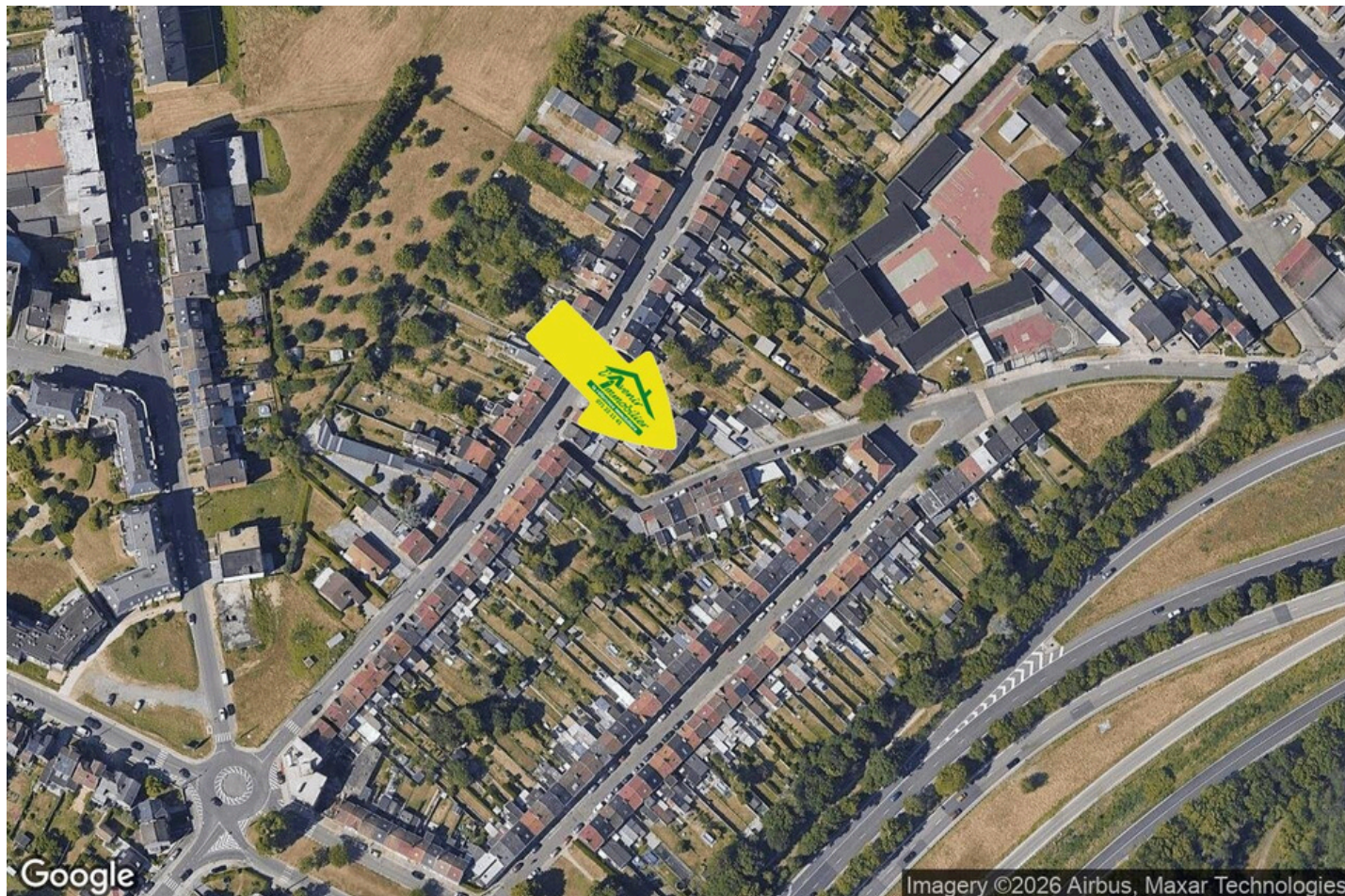
ÉCOLES

École de la Belle-Vue	113 m
Ecole gardienne & primaire mixte Villette	521 m
A. Ecoles primaires et maternelles	903 m

POINTS D'INTÉRÊTS

Hébergement	1269 m
Ibis Charleroi Centre Gare	
Hébergement	1321 m
Appartotel - Jardins de la Fontaine qui Bout	
Santé	1474 m
Physimed	
Salle de cinéma	1513 m
Le Vecteur	
Réparation de voiture	1536 m
Garage Bouckaert et Fils sprl	
Magasin	1547 m
Éditions Dupuis	
Restaurant	1577 m
Athena	
Salle de cinéma	1724 m
Côté Parc (Quai10)	

Plan situation



🏠 L'Avenir Immobilier
📍 Place Roger Desaise 5, 6032
Mont-sur-Marchienne
✉ info@avenir-immobilier.be
☎ +32 71 22 11 41
📄 N° IPI : 103 381

👤 L'Avenir Immobilier
✉ info@avenir-immobilier.be
☎ +32 71 22 11 41 +32 71
22 11 41
L'Avenir Immobilier